

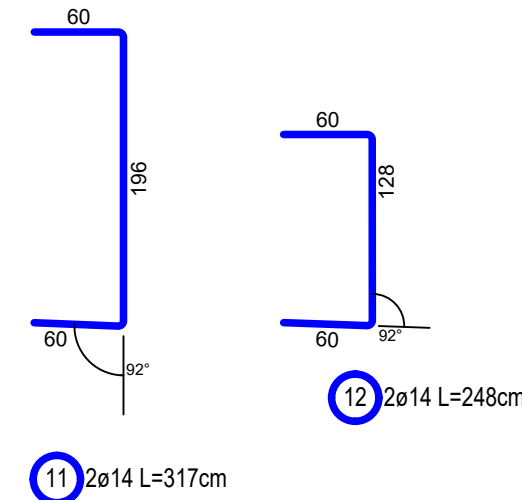
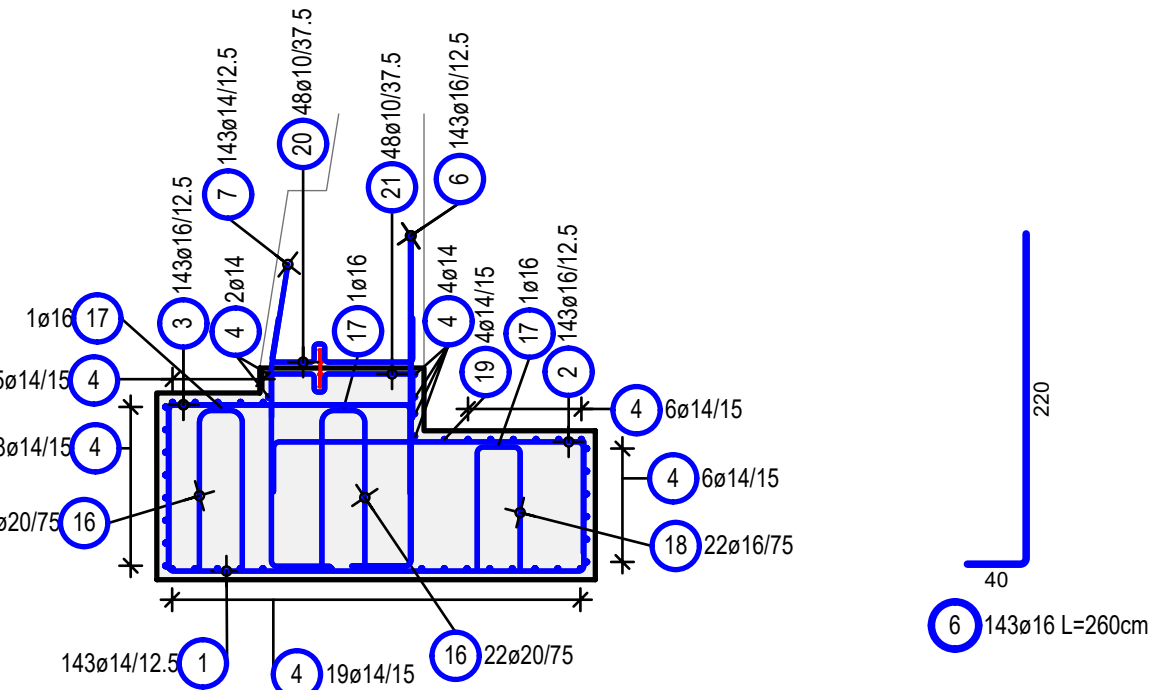
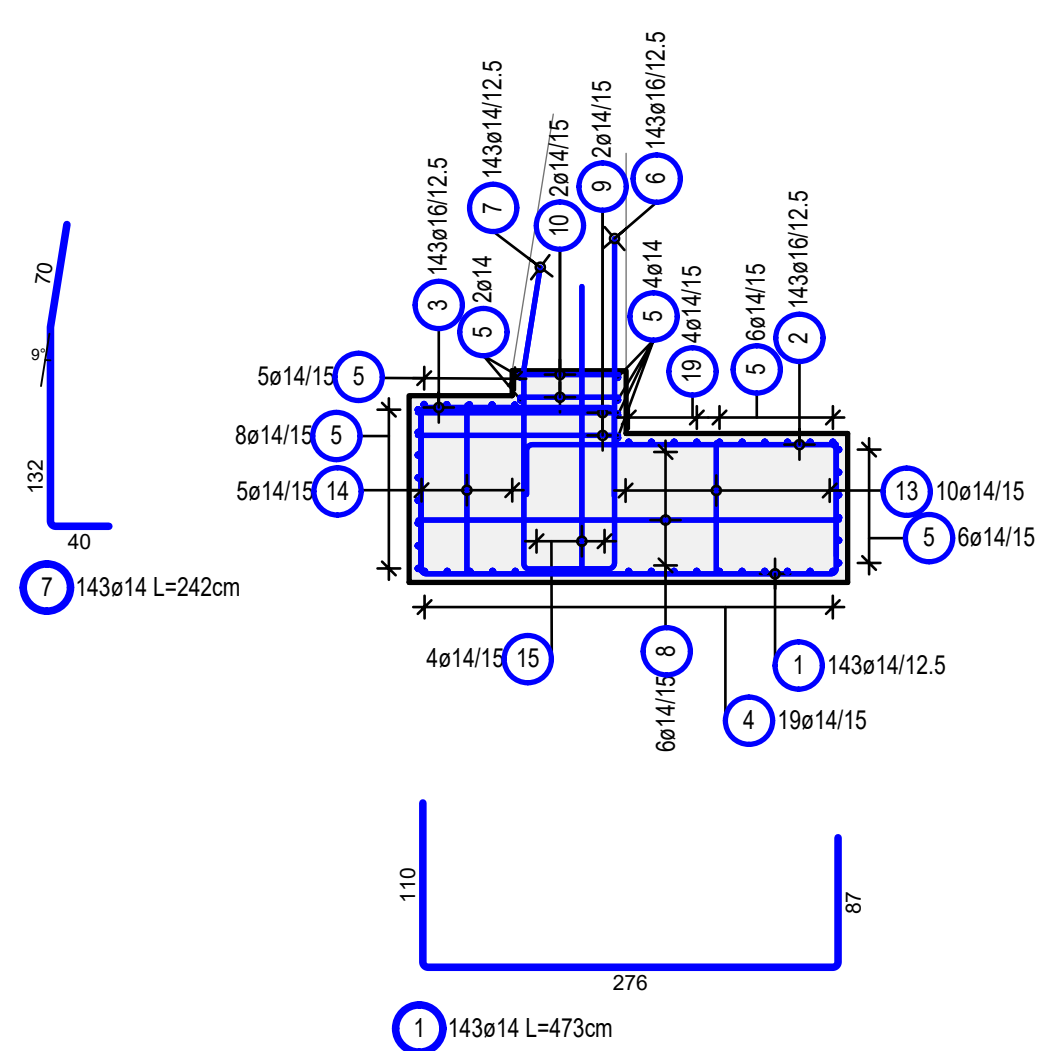
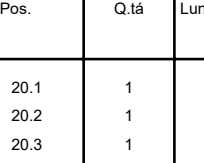
$$H/B = 594 / 841 \text{ (0.50m}^2\text{)}$$


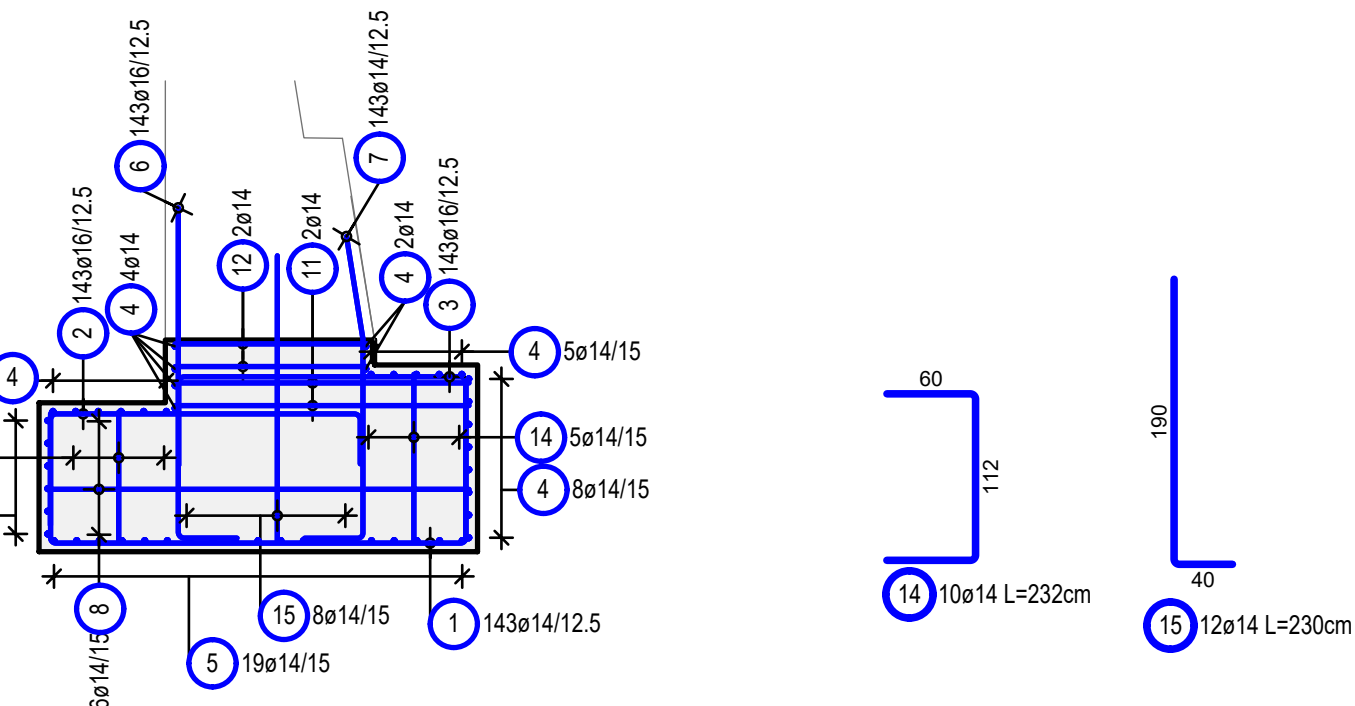
Diagram of a Z-section profile with dimensions: 143x16 L=316cm, 207, 35, 75.



Pos.	Stk	ø	Einzel Länge lungh. singola	Gesamt Länge lunghezza totale	Masse
pos.	n.				peso
		[mm]	[m]	[m]	[kg]
1	143	14	4.73	676.39	818.43
2	143	16	3.16	451.88	713.97
3	143	16	-X-	472.67	746.82
4	50	14	12.00	600.00	726.00
5	50	14	7.00	350.00	423.50
6	143	16	2.60	371.80	587.44
7	143	14	2.42	346.08	418.73
8	12	14	4.00	48.00	58.08
9	2	14	2.55	5.10	6.17
10	2	14	1.86	3.72	4.50
11	2	14	3.17	6.34	7.67
12	2	14	2.48	4.96	6.00
13	15	14	2.07	31.05	37.57
14	10	14	2.32	23.20	28.07
15	12	14	2.30	27.60	33.40
16	44	20	3.04	133.76	330.39
17	6	16	9.30	55.80	88.16
18	22	16	2.54	55.88	88.28
19	4	14	-X-	27.34	33.09
20	48	10	-X-	87.16	53.78
21	48	10	-X-	87.16	53.78
Gesamtmasse / peso totale [kg] :					5263.83

				
Form Pos.	Anzahl Q.tà	Länge Lunghezza [cm]	Länge Lunghezza [m]	Länge Lunghezza [cm]
20.1	1	30	153	153
20.2	1	31	154	155
20.3	1	32	155	155
20.4	1	33	156	156
20.5	1	35	158	158
20.6	1	36	159	159
20.7	1	37	160	160
20.8	1	38	161	161
20.9	1	39	162	162
20.10	1	41	164	164
20.11	1	42	165	165
20.12	1	43	166	166
20.13	1	44	167	167
20.14	1	46	169	169
20.15	1	47	170	170
20.16	1	48	171	171
20.17	1	49	172	172
20.18	1	51	174	174
20.19	1	52	175	175
20.20	1	53	176	176
20.21	1	54	177	177
20.22	1	55	178	178
20.23	1	57	180	180
20.24	1	58	181	181
20.25	1	59	182	182
20.26	1	60	183	183
20.27	1	62	185	185
20.28	1	63	186	186
20.29	1	65	187	187
20.30	1	65	188	188
20.31	1	67	190	190
20.32	1	68	191	191
20.33	1	69	192	192
20.34	1	70	193	193
20.35	1	72	195	195
20.36	1	73	196	196
20.37	1	74	197	197
20.38	1	75	198	198
20.39	1	76	199	199
20.40	1	78	201	201
20.41	1	79	202	202
20.42	1	80	203	203
20.43	1	81	204	204
20.44	1	83	206	206
20.45	1	84	207	207
20.46	1	85	208	208
20.47	1	86	209	209
20.48	1	88	211	211
Somma lunghezza /		Somme des Längen = 87.150 m		

60
87
13 15ø14 L=207cm



Form Pos.	Anzahl	Länge Q.1st Länge Lunghhezza [cm]	Länge Einzelst. Lunghhezza singola [cm]	Länge Gesamt Lunghhezza totale [cm]
21.1	1	30	153	153
21.2	1	31	154	155
21.3	1	32	155	155
21.4	1	33	156	156
21.5	1	35	158	158
21.6	1	36	159	159
21.7	1	37	160	160
21.8	1	38	161	161
21.9	1	39	162	162
21.10	1	41	164	164
21.11	1	42	165	165
21.12	1	43	166	166
21.13	1	44	167	167
21.14	1	46	169	169
21.15	1	47	170	170
21.16	1	48	171	171
21.17	1	49	172	172
21.18	1	51	174	174
21.19	1	52	175	175
21.20	1	53	176	176
21.21	1	54	177	177
21.22	1	55	178	178
21.23	1	57	180	180
21.24	1	58	181	181
21.25	1	59	182	182
21.26	1	60	183	183
21.27	1	62	185	185
21.28	1	63	186	186
21.29	1	64	187	187
21.30	1	65	188	188
21.31	1	67	190	190
21.32	1	68	191	191
21.33	1	69	192	192
21.34	1	70	193	193
21.35	1	72	195	195
21.36	1	73	196	196
21.37	1	74	197	197
21.38	1	75	198	198
21.39	1	76	199	199
21.40	1	78	201	201
21.41	1	79	202	202
21.42	1	80	203	203
21.43	1	81	204	204
21.44	1	83	206	206
21.45	1	84	207	207
21.46	1	85	208	208
21.47	1	86	209	209
21.48	1	88	211	211
Somma lunghhezza /		Summe der Längen = 87.110 m		

<div> <div>60</div> <div>110</div> <div> <div></div> <div>→</div> <div></div> </div> </div>					
Form Pos.	Anzahl Q.t.it	Länge a Lunghezza [cm]	Länge Einzellänge Lunghezza [cm]	Länge Gesamtlänge Lunghezza totale [cm]	
3.1	1	192	362	362	
3.2	2	191	361	721	
3.3	2	190	360	720	
3.4	2	189	359	718	
3.5	3	188	358	1074	
3.6	2	187	357	714	
3.7	2	186	356	712	
3.8	3	185	355	1065	
3.9	2	184	354	708	
3.10	2	183	353	706	
3.11	2	182	352	704	
3.12	3	181	351	1053	
3.13	2	180	350	700	
3.14	2	179	349	698	
3.15	3	178	348	1044	
3.16	2	177	347	684	
3.17	2	176	346	682	
3.18	3	175	345	1035	
3.19	2	174	344	680	
3.20	2	173	343	686	
3.21	2	172	342	684	
3.22	3	171	341	1023	
3.23	2	170	340	680	
3.24	2	169	339	678	
3.25	3	168	338	1014	
3.26	2	167	337	674	
3.27	2	166	336	672	
3.28	2	165	335	670	
3.29	3	164	334	1002	
3.30	2	163	333	666	
3.31	2	162	332	664	
3.32	3	161	331	993	
3.33	2	160	330	660	
3.34	2	159	329	658	
3.35	2	158	328	656	
3.36	3	157	327	985	
3.37	2	156	326	652	
3.38	2	155	325	650	
3.39	3	154	324	972	
3.40	2	153	323	648	
3.41	2	152	322	644	
3.42	2	151	321	642	
3.43	3	150	320	960	
3.44	2	149	319	638	
3.45	2	148	318	636	
3.46	3	147	317	931	
3.47	2	146	316	632	
3.48	2	145	315	630	
3.49	3	144	314	942	
3.50	2	143	313	626	
3.51	2	142	312	624	
3.52	2	141	311	622	
3.53	2	140	310	620	
3.54	2	139	309	618	
3.55	2	138	308	616	
3.56	3	137	307	921	
3.57	2	136	306	612	
3.58	2	135	305	610	
3.59	2	134	304	608	
3.60	3	133	303	909	
3.61	2	132	302	606	
3.62	2	131	301	602	
3.63	3	130	300	900	
Somma lunghezze / Summe der Längen = 472.870 m					

-a-				
19 4014				
Form Pos.	Anzahl Q.tà	Länge a Lunghezza a [cm]	Länge Einzelstab Lunghezza singola [cm]	Länge Gesamt Lunghezza totale [cm]
19.1	1	1200	1200	1200
19.2	1	856	856	856
19.3	1	511	511	511
19.4	1	167	167	167
Somma lunghezze /		Somma der Längen = 27.340 m		

BAUSTOFFE MATERIALI					
	BETONGÜTE/ EXPOSITIONSKL. CALCESTRUZZO/ CLASSE D'ESP.	KONSISTENZKL. LAVORABILITÀ	GRÖSSTKORN DIAM. MAX. AGGR.	STAHLGÜTE ACCIAIO	BETONDECKUNG COPRIFERRO
Fundamente Fondazioni	C25/30 XC2	S3	dg= 32mm	B450C	5,0cm
ZUGEHÖRIGE ZEICHNUNG / DISEGNO DI RIFERIMENTO					ZEICHNUNGSNUMMER NUMERO DEL DISEGNO
Tunnel Vahm Portal Süd Grundriss Galleria Varna imbocco sud pianta					BV-S-316
Tunnel Vahm Portal Süd Schnitte Galleria Varna imbocco sud sezioni					BV-S-317
Tunnel Vahm Portal Süd Ansichten und Schnitte Galleria Varna imbocco sud viste e sezioni					BV-S-318
Tunnel Vahm Portal Süd Rückhaltebecken und Betriebsgebäude Galleria Varna imbocco sud bacino di raccolta e centrale di servizio					BV-S-319
Tunnel Vahm Portal Süd Flügelwand Ost Wand 2 Bewehrung Galleria Varna imbocco sud muro d'ala ovest muro 2 armatura					BV-S-381

AUTONOME PROVINZ BOZEN - SÜDTIROL PROVINCIA AUTONOMA DI BOLZANO		GEMEINDE VARNH COMUNE DI VARNA	
<div style="display: flex; justify-content: space-around; align-items: center;"> </div>			
Projekt/progetto: <div style="text-align: center; font-weight: bold; margin-top: 10px;"> UMFABHRUNG VAHRN BAUARBEITEN OHNE ANSCHLUSS BRIXEN NORD CIRCONVALLAZIONE VARNA OPERE CIVILI SENZA COLLEGAMENTO BRESSANONE NORD </div>			
AUSFÜHRUNGSPROJEKT - PROGETTO ESECUTIVO			
<div style="display: flex; justify-content: space-between; font-size: 0.8em; font-weight: bold; margin-top: 10px;"> 1. Ausgabe / 1ª edizione M. Ponticelli M. Böhm O. Pape </div>			
1	10.08.2018	Tabelle Materialien/ Tabella materiali	T. Ungerer
0	22.01.2016	1. Ausgabe / 1ª edizione	M. Ponticelli
Rev.	Datum/data	Ausgabe, Änderungen / edizione, aggiornamento	erstellt/elaborato
			geprüft/ esaminato
			freigegeben/ approvato
Auftraggeber: <div style="text-align: center; font-weight: bold; margin-top: 10px;"> AUTONOME PROVINZ BOZEN Ressort für Bauten Amt für Straßenbau Nord/Ost </div>		committente: <div style="text-align: center; font-weight: bold; margin-top: 10px;"> PROVINCIA AUTONOMA DI BOLZANO Dipartimento ai lavori pubblici Ufficio tecnico strade nord/est </div>	
Dokumenttitel: <div style="text-align: center; font-weight: bold; margin-top: 10px;"> TUNNEL VAHRN PORTAL SÜD FLÜGELWAND OST FUNDAMENT 2 BEWEHRUNG </div>		titolo del documento: <div style="text-align: center; font-weight: bold; margin-top: 10px;"> GALLERIA VARNA IMBOCCO SUD MURO D'ALA EST FONDAZIONE 2 ARMATURA </div>	